

Este test es un simulacro que combina diferentes ejercicios. Al ser un simulacro los tiempos ya están previamente marcados. El ejercicio de memoria de la Primera Parte está basado en el examen oficial del Cuerpo de Ayudantes de Instituciones Penitenciarias de 2007.

Intenta dejar que transcurra más de 1 mes hasta volver a realizar la misma prueba. De lo contrario memorizarás los resultados y no la metodología.

En la última página aparecerán las soluciones del Test.

## TIEMPOS RECOMENDADOS

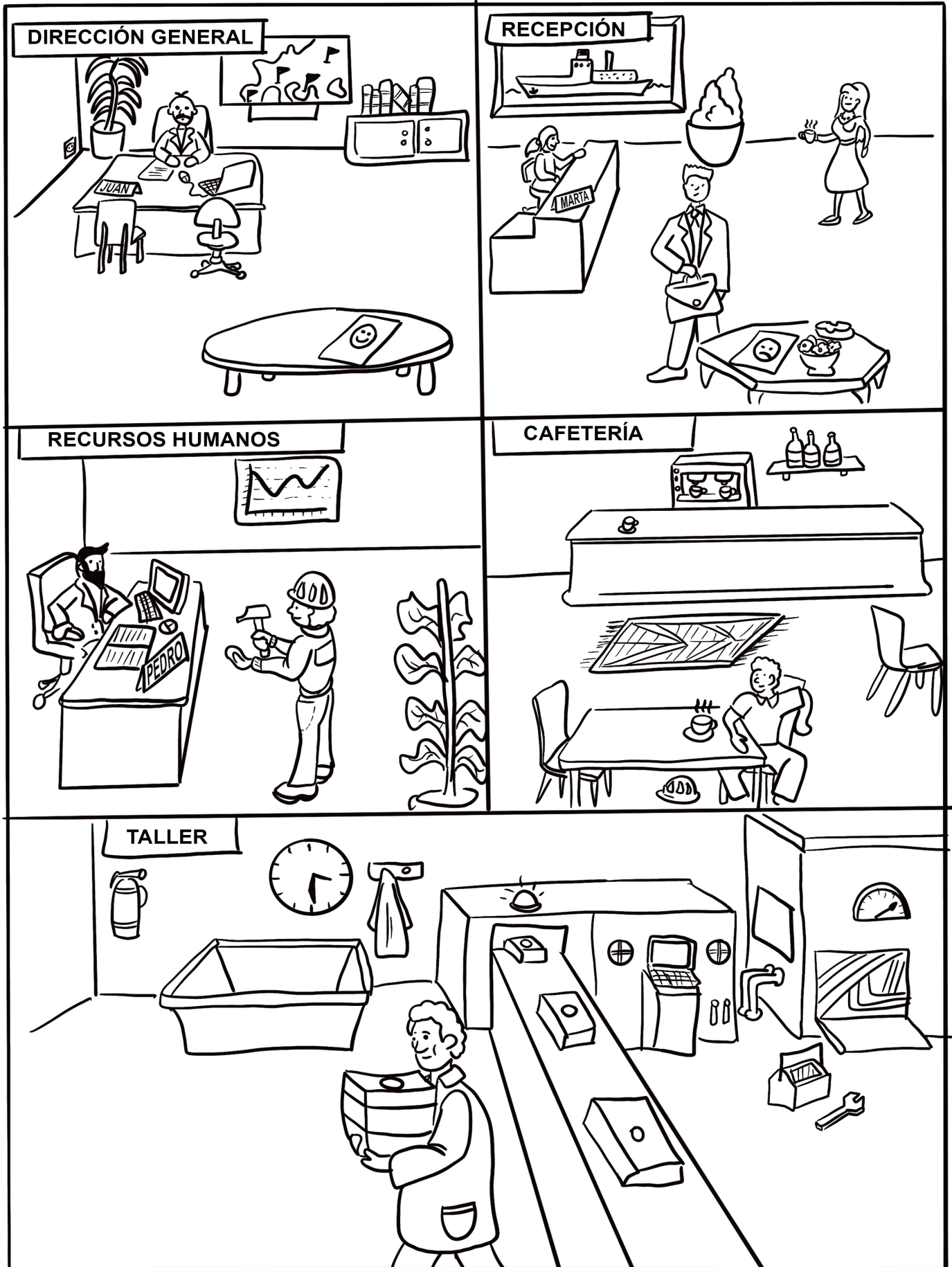
**Primera Parte: 5 minutos**  
**Segunda Parte: 10 minutos**  
**Tercera Parte: 18 minutos**  
**Cuarta Parte: 15 minutos**

## HISTORIAL DE NOTAS

|          |       |  |           |       |  |           |       |  |
|----------|-------|--|-----------|-------|--|-----------|-------|--|
| <b>1</b> | Fecha |  | <b>6</b>  | Fecha |  | <b>11</b> | Fecha |  |
|          | Nota  |  |           | Nota  |  |           | Nota  |  |
| <b>2</b> | Fecha |  | <b>7</b>  | Fecha |  | <b>12</b> | Fecha |  |
|          | Nota  |  |           | Nota  |  |           | Nota  |  |
| <b>3</b> | Fecha |  | <b>8</b>  | Fecha |  | <b>13</b> | Fecha |  |
|          | Nota  |  |           | Nota  |  |           | Nota  |  |
| <b>4</b> | Fecha |  | <b>9</b>  | Fecha |  | <b>14</b> | Fecha |  |
|          | Nota  |  |           | Nota  |  |           | Nota  |  |
| <b>5</b> | Fecha |  | <b>10</b> | Fecha |  | <b>15</b> | Fecha |  |
|          | Nota  |  |           | Nota  |  |           | Nota  |  |

## PRIMERA PARTE

Memorice todos los detalles que pueda de la siguiente imagen. Dispone de **5 minutos**. **COMIENCE**.



## SEGUNDA PARTE

A continuación se le muestra una tabla que contiene un fragmento de código en **HEXADECIMAL**. Las filas y columnas comienzan a numerarse desde la esquina superior izquierda y avanzan hasta la esquina inferior derecha. Esta numeración se realizará con números enteros consecutivos del cero en adelante incrementándose una única unidad por cada fila o columna. Cuando se proporcione una coordenada **el primer dígito hará referencia a las filas y el segundo a las columnas**. Su tarea consiste en contestar las preguntas relacionadas con dicha tabla. Conteste estas preguntas en la **ZONA 2** de la hoja de respuestas siguiendo la numeración indicada. Dispone de **10 minutos**. **COMIENCE**.

|    |    |    |    |    |    |    |    |    |    |    |    |    |    |    |
|----|----|----|----|----|----|----|----|----|----|----|----|----|----|----|
| 45 | 6E | 20 | 65 | 73 | 74 | 6F | 73 | 20 | 64 | C3 | AD | 61 | 73 | 20 |
| 71 | 75 | 65 | 20 | 63 | 6F | 72 | 72 | 65 | 6E | 20 | 74 | 6F | 64 | 6F |
| 73 | 20 | 73 | 61 | 62 | 65 | 6D | 6F | 73 | 20 | 71 | 75 | 65 | 20 | 32 |
| 37 | 20 | 6D | C3 | A1 | 73 | 20 | 63 | 75 | 61 | 72 | 65 | 6E | 74 | 61 |
| 20 | 79 | 20 | 6F | 63 | 68 | 6F | 20 | 73 | 6F | 6E | 20 | 74 | 72 | 65 |
| 73 | 63 | 69 | 65 | 6E | 74 | 6F | 73 | 20 | 6E | 6F | 76 | 65 | 6E | 74 |
| 61 | 2E | 0A | 0A | 4D | 65 | 20 | 67 | 75 | 73 | 74 | 61 | 72 | C3 | AD |
| 61 | 20 | 64 | 65 | 64 | 69 | 63 | 61 | 72 | 20 | 75 | 6E | 61 | 73 | 20 |
| 70 | 61 | 6C | 61 | 62 | 00 | 61 | 73 | 20 | 61 | 20 | 6D | 69 | 73 | 20 |
| 61 | 6D | 69 | 67 | 6F | 73 | 2E | 0A | 0A | 41 | 64 | 65 | 6D | C3 | A1 |
| 73 | 20 | 61 | 70 | 72 | 6F | 76 | 65 | 63 | 68 | 61 | 72 | C3 | A9 | 20 |
| 6C | 61 | 20 | 6F | 70 | 6F | 72 | 74 | 75 | 6E | 69 | 64 | 61 | 64 | 20 |
| 70 | 61 | 72 | 61 | 20 | 73 | 61 | 6E | 65 | 61 | 72 | 20 | 6C | 61 | 20 |
| 76 | 69 | 64 | 61 | 20 | 79 | 20 | 6C | 6F | 73 | 20 | 70 | 00 | 73 | 74 |
| 65 | 6C | 65 | 73 | 2E | 65 | 6C | 65 | 73 | 2E | 65 | 6C | 65 | 73 | 2E |

1.- En la coordenada [10,8] encontramos:

- A) 65                                      B) 63                                      C) 68                                      D) 0A

2.- ¿Qué letra o número no aparece en ninguna de las siguientes coordenadas: [3,4] [0,2] [12,14]?

- A) 1    B) A    C) 0    D) 7

3.- ¿Cuántas veces encontramos en la tabla el valor "00"?

- A) 0    B) 1    C) 2    D) 3



4.- En la coordenada [7,12] encontramos:

- A) 66                      B) 61                      C) 73                      D) 72

5.- ¿Cuál es el resultado en decimal de sumar el contenido de la coordenada [9,8] más el contenido de la coordenada [6,2]?

- A) 20                      B) 18                      C) 16                      D) 14

6.- ¿Cuál de los siguientes valores no aparece en la fila 9?

- A) 41                      B) 0A                      C) C3                      D) A2

7.- En la coordenada [6,10] encontramos:

- A) 75                      B) 6F                      C) 74                      D) 73

8.- ¿Qué valor de los siguientes no aparece en la tabla?

- A) 6B                      B) 6C                      C) 6D                      D) 6E

9.- En la fila número 5 hay un valor que se repite tres veces, ¿cuál es?

- A) 65                      B) 6B                      C) 6F                      D) 6E

10.- ¿Cuál de los siguientes valores no aparece en la columna 5?

- A) 00                      B) 68                      C) 6F                      D) 78

11.- En la coordenada [13,6] encontramos:

- A) 20                      B) 61                      C) 6C                      D) 79

12.- ¿Cuántas veces encontramos en la tabla el valor "2E"?

- A) 4                      B) 5                      C) 6                      D) 7

13.- ¿En qué columna no aparecen letras?

- A) 3                      B) 4                      C) 9                      D) Ninguna

14.- En la coordenada [4,8] encontramos:

- A) 73                      B) 20                      C) 6F                      D) 63

15.- ¿Cuál es el resultado en decimal de sumar el contenido de la coordenada [8,9] más el contenido de la coordenada [8,5]?

- A) 61                      B) 97                      C) 64                      D) 65

16.- ¿Cuántas veces encontramos en la tabla el valor "6C"?

- A) 4                      B) 5                      C) 6                      D) 7

17.- ¿En cuál de las siguientes coordenadas no aparece el valor "70"?

A) [8,0]

B) [11,4]

C) [4,7]

D) [13,11]

18.- En la coordenada [9,11] encontramos:

A) 6F

B) 6D

C) 6E

D) 65

19.- ¿Cuántas veces encontramos en la tabla el valor "AD"?

A) 2

B) 3

C) 4

D) 5

20.- En la coordenada [12,6] encontramos:

A) 61

B) 6D

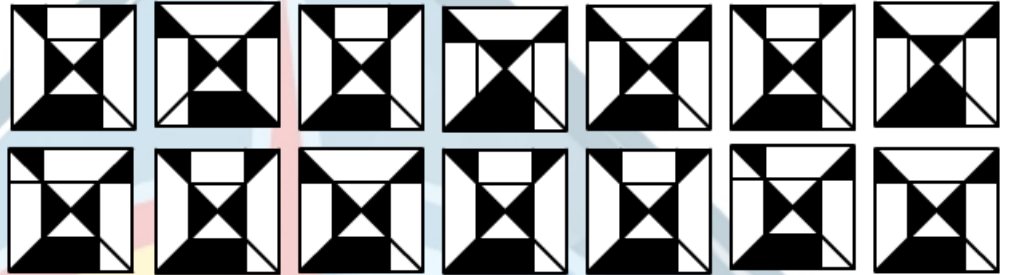
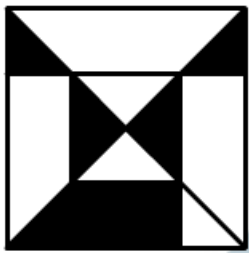
C) 20

D) 6F

### TERCERA PARTE

A continuación se le muestran 22 preguntas. Conteste estas preguntas en la **ZONA 1** de la hoja de respuestas siguiendo la numeración indicada. Dispone de **18 minutos. COMIENCE.**

1.- ¿Cuántas imágenes son exactamente iguales a la figura modelo de la izquierda?



A) Cinco

B) Cuatro

C) Tres

2.- ¿En cuál de las siguientes palabras podrían agruparse las otras dos?

A) Medicina

B) Angiología

C) Nefrología

3.- ¿Qué número continuaría la siguiente serie?

-3 3 6 -18 -72 ...

A) -360

B) 360

C) -288

4.- ¿Cuáles serían los antónimos de SÁTIRA y LOCURA?

A) Ironía y sensatez

B) Bufón y lucidez

C) Elogio y cordura

5.- El cuádruple de la suma de dos números es igual al producto de esos dos mismos números, ¿De qué números se tratan?

A) 4 y 8

B) 3 y 9

C) 6 y 12

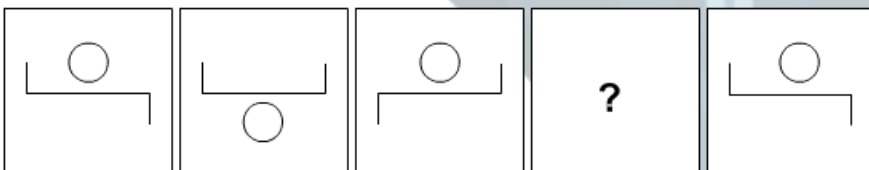
6.- Tres amigos: Luis, Roberto y Juan. Luis es más fuerte que Roberto pero es el más bajo de los tres. Juan es más débil y más bajo que Roberto. ¿Quién es el más alto de los tres?

A) Luis

B) Roberto

C) Juan

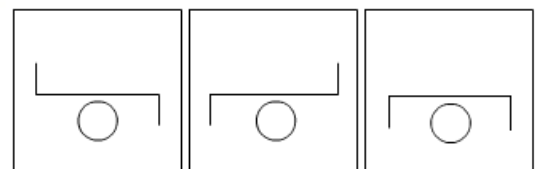
7.- ¿Cuál de las siguientes imágenes sigue la serie?



A)

B)

C)



8.- La suma de tres números consecutivos dan como resultado un número de tres dígitos cuya suma de esos de tres dígitos es igual a seis, ¿de qué números hablamos?

A) 40, 41 y 42

B) 49, 50 y 51

C) Ambas son correctas

9.- ¿En qué alternativa de respuesta hay una letra que no está en las otras dos?

A) XFOPTUBN

B) TUFXPNOB

C) PUTMXBFO

10.- En una fila de niños y niñas sabemos que Susana es la sexta persona tanto si contamos desde el primero hacia el último como si contamos desde el último hacia el primero, ¿cuántos niños y niñas hay en la fila?

A) 12

B) 11

C) 10

11.- ¿Cuántas imágenes son exactamente iguales a la figura modelo de la izquierda?



A) Dos

B) Tres

C) Cuatro

12.- ¿Qué número completaría la siguiente tabla?

|    |    |    |
|----|----|----|
| 5  | 45 | 15 |
| 20 | ?  | 60 |
| 4  | 36 | 12 |

A) 180

B) 42

C) 90

13.- ¿Qué letra completaría la siguiente serie?

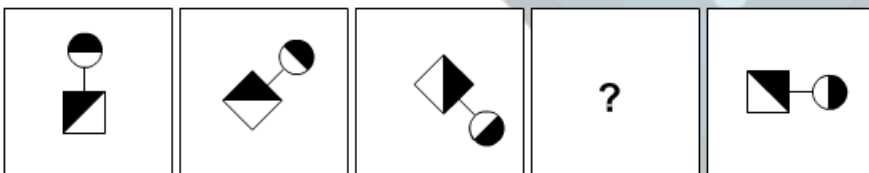
C C C C M C C C M N C C M N Ñ C M N Ñ ...

A) C

B) M

C) O

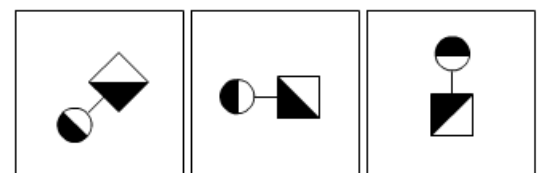
14.- ¿Cuál de las siguientes imágenes sigue la serie?



A)

B)

C)











63.- ¿Cuántas banderas negras hay en el mapa de la pared de Dirección General?

A) Tres

B) Cuatro

C) Ninguna

64.- ¿Cuántos libros hay encima del mueble de Dirección General?

A) Cuatro

B) Cinco

C) Seis

65.- ¿Dónde encontramos un papel con una cara triste dibujada?

A) Sobre una mesa redonda

B) Sobre una mesa hexagonal

C) Sobre una mesa cuadrada

66.- ¿Cuántas sillas aparecen en todas las imágenes sin contar las de la Cafetería?

A) Cuatro

B) Tres

C) Dos

67.- ¿Qué herramienta sostiene en la mano el operario de Recursos Humanos?

A) Un martillo

B) Un destornillador

C) Una sierra

## SOLUCIONES TEST – EF-47

### PRIMERA PARTE

No tiene soluciones porque no hay ejercicios

### SEGUNDA PARTE

|    |   |    |   |
|----|---|----|---|
| 1  | B | 11 | A |
| 2  | D | 12 | B |
| 3  | C | 13 | D |
| 4  | B | 14 | A |
| 5  | A | 15 | B |
| 6  | D | 16 | D |
| 7  | C | 17 | C |
| 8  | A | 18 | D |
| 9  | D | 19 | A |
| 10 | D | 20 | A |

### TERCERA PARTE

|   |   |     |   |    |   |
|---|---|-----|---|----|---|
| 1 | C | 9   | C | 17 | B |
| 2 | A | 10  | B | 18 | B |
| 3 | B | 11  | A | 19 | C |
| 4 | C | 12  | A | 20 | C |
| 5 | C | 13  | C | 21 | A |
| 6 | B | 14  | B | 22 | A |
| 7 | C | 15  | A |    |   |
| 8 | C | 16* | C |    |   |

16\* hortensia, dalia y camión son los anagramas

### CUARTA PARTE

|    |   |    |   |    |   |
|----|---|----|---|----|---|
| 51 | C | 56 | B | 62 | A |
| 52 | A | 57 | C | 63 | B |
| 53 | A | 58 | C | 64 | C |
| 54 | B | 59 | A | 65 | B |
| 55 | B | 60 | B | 66 | A |
|    |   | 61 | C | 67 | A |